



Park Śląski 

# JEDEN PARK WIELE MOŻLIWOŚCI





Województwo  
Śląskie

Park  
Śląski



W całej Polsce nie ma drugiego tak wyjątkowego miejsca! Na ponad 530 hektarach znajduje się porośnięty ponad 3,5 milionem drzew Park Śląski z najdłuższą w Europie niziną kolejką linową; Śląski Ogród Zoologiczny z prawie 3000 zwierząt z całego świata; największy na Śląsku lunapark, czyli Legandia Śląskie Wesołe Miasteczko, a do tego otwarty dla zwiedzających Stadion Śląski, na którym reprezentacja Polski odnosiła wielkie sukcesy.

Będąc w Parku Śląskim, znajdziesz się najbliżej gwiazd! Wszystko za sprawą Planetarium Śląskiego, które po gruntownej modernizacji ponownie ruszy w tym roku, stając się jedynym tak multimedialnym obserwatorium astronomicznym w Europie Środkowej! Czy to wszystko? Bynajmniej... Park Śląski to także Muzeum „Górnośląski Park Etnograficzny w Chorzowie”, w którym stworzono prawdziwą, dawną wieś z młynem, domami pokrytymi strzechą i typowymi dla wsi zwierzętami. Całość dopełnia bogata baza gastronomiczna z restauracjami, lodziarniami i ogródkami, w których można pysznie zjeść i ugasić pragnienie.

Park Śląski położony jest w samym sercu aglomeracji śląskiej na styku trzech miast: Katowic, Chorzowa i Siemianowic Śląskich. Zaletą tej lokalizacji jest doskonała siatka połączeń komunikacji miejskiej. Przystanki tramwajowe i autobusowe znajdują się tuż przy bramach wejściowych. Na kierowców czekają z kolei przestronne parkingi umiejscowione przy bramach wjazdowych.

Nie musicie znać ani szczegółowej topografii Śląska, ani samego terenu parku, aby do niego dotrzeć i doskonale się po nim poruszać. Wystarczy pobrać na telefon naszą inteligentną aplikację, która nawiguje i sama podpowiada, jak najłatwiej osiągnąć wytyczony cel.

Zapewniamy, że w Parku Śląskim każdy znajdzie coś wyjątkowego dla siebie! Zapraszamy do Zielonej Perły Województwa Śląskiego!

## Śląski Ogród Zoologiczny

Słoń, żyrafa, lew, niedźwiedź, bizon, tygrys syberyjski, antylopa, gereza abisyńska, małpy, lemury - można wymieniać bardzo długo. W końcu w Śląskim Ogródku Zoologicznym znajduje się aż 3000 zwierząt, które na wolności zamieszkują najodleglejsze zakątki Ziemi. Wiele z nich to przedstawiciele zagrożonych wyginięciem gatunków, które w śląskim zoo znalazły swój bezpieczny dom!

Najliczniejszą grupę stanowią zwierzęta afrykańskie. Śląski Ogród Zoologiczny zadbał o to, aby warunki spełniały ich oczekiwania. Między innymi dla słoń, żyraf czy nosorożców stworzono potężne wybiegi.

Uśmiech na twarzach głównie najmłodszych zwiedzających wywołuje wesola gromadka pingwinów. Gatunek ten powrócił do śląskiego zoo po 43 latach przerwy. Co cieszy, stado kilka miesięcy temu powiększyło się o jednego malucha. Wybryki na wybiegu małego pingwinka, którego nazwano Coco, bacznie obserwują tysiące osób każdego dnia. On i jego kamraci to pingwiny peruwiańskie, specjalnie dla których w chorzowskim zoo zbudowano prawdziwe „pingwinie spa”. Na uwagę zasługuje wybieg zewnętrzny z ogromnym basenem. Krystalicznie czysta woda, imitacja skał - tu urocznie nieloty mają prawo czuć się jak na błogich wakacjach. Obiekt jest tak zaprojektowany, aby można było podziwiać pingwiny nie tylko z góry, ale także od dołu basenu, dzięki całkowitemu przeszkleniu poziomego podziemia.

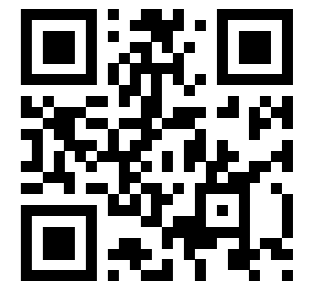
Jeśli jesteśmy już w Ameryce Południowej, to warto zaznaczyć, że w trakcie budowy jest obiekt, w którym powstanie las deszczowy. W celu ułatwienia obserwacji gatunków żerujących w koronach drzew, ścieżka zwiedzania została wprowadzona na dodatkowy górny poziom, gdzie zawieszony będzie most obserwacyjny.

We wnętrzu pomieszczenia ekspozycyjnego przez cały rok utrzymywany będzie mikroklimat odpowiedni dla lasu deszczowego tj. temperatura w przedziale od 30-35 stopni Celsjusza oraz wysoka wilgotność rzędu 70-80%.

Chorzowskie zoo zajmuje prawie 50 hektarów, co czyni je trzecim co do wielkości takim obiektem w kraju. Wizyta w tym królestwie zwierząt na zawsze zapadnie w Waszej pamięci.



[slaskiezoo.pl](http://slaskiezoo.pl)



## Muzeum Górnośląski Park Etnograficzny w Chorzowie

Chociaż wokół, bo zaledwie kilkaset metrów dalej, tętni życie miejskie, tu panuje błoga cisza, którą przerywają jedynie ptasie trele i pianie koguta. Skansen w Parku Śląskim to zadziwiająca oaza spokoju. Na 22 hektarach stworzono prawdziwą, sielską wieś, jakiej już obecnie nie sposób zastać gdziekolwiek indziej.

Przemierzając ją, napotykamy na zagrody chłopskie z dawnymi, drewnianymi chałupami, w których dachy wykonano ze strzechy. W gospodarstwach hodowane są kozy, barany, koń i krowa. Na zwiedzających czeka ponad 70 zabytków, a wśród nich kilkunastometrowy wiatrak z Grzawy, będący ostatnią tego typu konstrukcją na Śląsku.

Wielokrotnie zdarza się, że w skansenie głównie najmłodsze dzieci po raz pierwszy mają okazję zobaczyć na żywo wiejskie zwierzęta. Mogą je nakarmić, a nawet pogłaskać.

Po skansenie może oprowadzić Was przewodnik, który barwnie opowiada o tym, jak wyglądało życie na wsi 100 i więcej lat temu, okraszając wycieczkę zabawnymi anegdotami. Tu poznacie dawne narzędzia, którymi posługiwali się chłopi. Co więcej, w okresie wczesnowiosennym skansen zaprasza na pokaz wysiewu, a gdy zboża wzejdą i dojrzeją, można uczestniczyć w prawdziwych żniwach.

Bogata ekspozycja muzeum sprawia, że spacerujący po nim goście mogą przenieść się niczym w wehikule czasu do wsi, w której nie tylko nie było współczesnych maszyn rolniczych, ale nawet jeszcze nie myślano o... energii elektrycznej!

Chcesz nieco zwolnić tempo codziennego życia i poczuć klimat dawnej, polskiej wsi? Koniecznie zaznacz to miejsce na mapie swej wędrówki.

muzeumgpe-  
-chorzow.pl



# Stadion Śląski

O wizycie w tym miejscu marzy każdy prawdziwy kibic piłki nożnej! To właśnie tutaj pierwszy raz w historii Polacy wygrali z Anglią (2:0 w eliminacjach mistrzostw świata w 1973 r.), w których ostatecznie wywalczyli brązowy medal. To także tutaj wystąpił młodziutki Pele ze swym klubem Santos, którego oklaskiwała rekordowa widownia w sile 100 tysięcy osób.

W „Kotle Czarownic” – bo właśnie taki przydomek nadały Stadionowi Śląskiemu brytyjskie media dzień po historycznej porażce Anglików z Białą-Czerwonymi, Polacy trzykrotnie pieczętowali awans do mundialu: w 1977, 1985 i 2001 r., a raz do mistrzostw Europy w 2008 r.

Stadion Śląski to jednak nie tylko futbol. Po gruntownej modernizacji obiekt zyskał status największej w kraju areny lekkoatletycznej, a od 2020 r. jest Narodowym Stadionem Lekkoatletycznym, będąc organizatorem najważniejszych imprez w tej dyscyplinie sportu w kraju, Europie i na świecie. Tu zorganizowano m.in. Drużynowe Mistrzostwa Europy w Lekkoatletyce Silesia 2021.

Ponadto Stadion Śląski to najlepsza w Polsce otwarta scena muzyczna, na której występowały już m.in. takie sławy jak: U2, The Rolling Stones czy Metallica. Na każdym z koncertów może pojawić się nawet 85 tys. miłośników dobrego brzmienia!

Dla osób zainteresowanych zwiedzaniem Stadionu Śląskiego przygotowano trzy warianty trasy dopasowane do oczekiwań. Jest tu także wieża widokowa, z której można podziwiać płytę stadionu. Wchodząc na ten obiekt, każdy poczuje dreszczyk emocji, jaki towarzyszył naszym sportowym idolom.

WWW.  
stadionslaski.pl



## Planetarium – Śląski Park Nauki

Kto nie uwielbia widoku milionów migoczących gwiazd na bezchmurnym niebie? Kto woli iść spać, zamiast przyglądać się spadającym nocą Perseidom? Planetarium - Śląski Park Nauki to miejsce, które sprawi, że każdy z Was poczuje magię kosmosu!

Planetarium przechodzi gruntowną modernizację, po której już w tym roku otworzy swoje podwoje, stając się najbardziej nowoczesnym pod względem multimedialnym i technologicznym obserwatorium astronomicznym w tej części Europy!

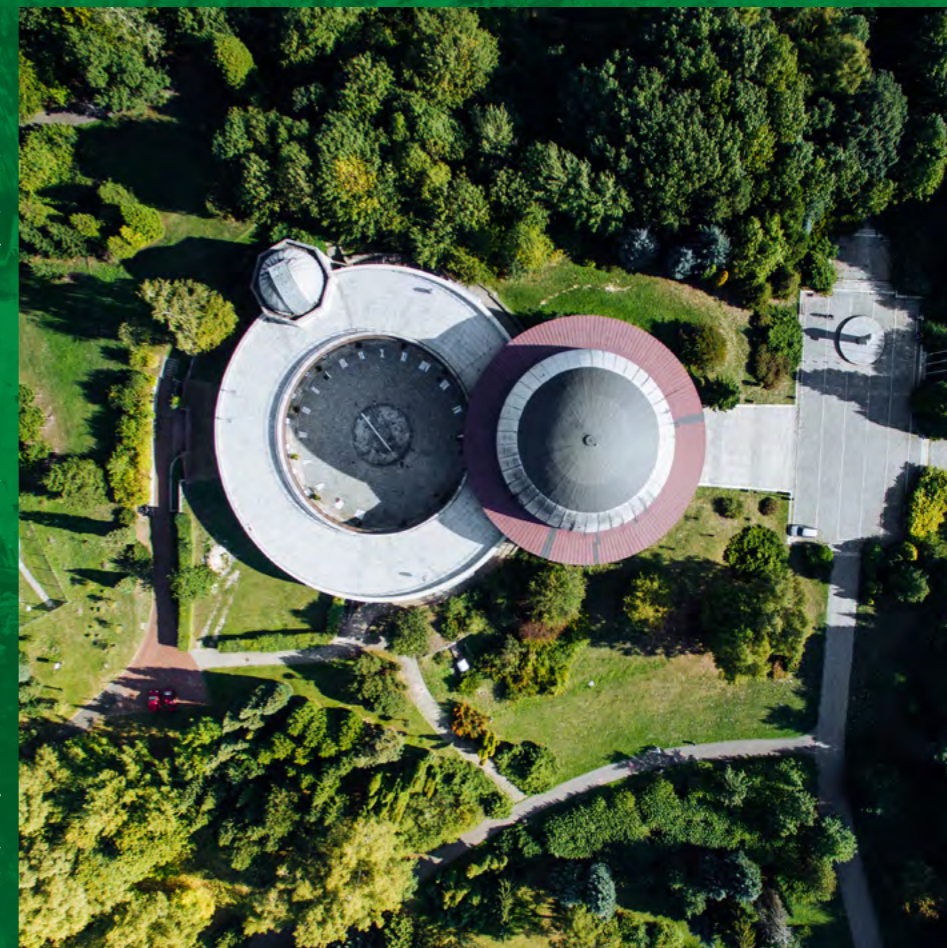
Planetarium wzbogaciło się o jeden z najpotężniejszych na świecie projektorów gwiazd Chiron III. Obraz Drogi Mlecznej będzie wyświetlany na 23-metrowym ekranie. Dzięki systemowi cyfrowych rzutników pracujących w rozdzielczości 8K będzie można wyświetlać dowolne ruchome obrazy sferyczne.

Ogromną atrakcją będzie już zbudowana wieża widokowa, z której goście - zarówno dzieci jak i dorośli - będą mogli podziwiać panoramę Katowic, Chorzowa i Siemianowic Śląskich oraz całego obszaru Parku Śląskiego.

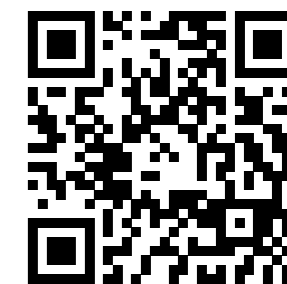
Planetarium wzbogaca się o nowy budynek o powierzchni ponad 2,5 tysiąca metrów kwadratowych. Większa jego część mieści się pod ziemią. Oprócz astronomii będą prezentowane tu także zagadnienia związane z sejsmologią i meteorologią.

W specjalnych pokojach klimatycznych będzie można sprawdzić, jak wilgotność powietrza wpływa na to, w jaki sposób odczuwamy temperaturę. Prezentowana będzie także kilkumetrowa kolumna pogodowa, w której będzie można w krótkim czasie wytworzyć mgłę, tornado, chmurę oraz opad deszczu lub śniegu.

W nowym Parku Nauki zamontowany zostanie również symulator pozwalający przeżyć wirtualny lot w kosmos. W rzeczywistości za taką przygodę trzeba zapłacić miliony dolarów!



[www.planetarium.edu.pl](http://www.planetarium.edu.pl)



# Legendia

## Śląskie Wesołe Miasteczko

To największy lunapark na Śląsku i zarazem największy tematyczny park rozrywki w Polsce! Na 26 ha, w pięknym otoczeniu zieleni i w sąsiedztwie klimatycznego jeziora, zlokalizowanych jest ponad 40 atrakcji, w tym dziecięcych, rodzinnych oraz ekstremalnych.

Na gości czekają te zarówno dobrze znane i lubiane, jak np. diabelski młyn (Legendia Flower), duże samoloty (Dream Flight Airlines) czy filiżanki (Tea Cups), jak również nowości, m.in. Diamond River - ześlizg do wody z wysokości 8 i 12 m, czy zapierający dech w piersiach Lech Coaster- nagrodzony tytułem Best Coaster 2017 w prestiżowym, branżowym konkursie na najlepszy europejski rollercoaster.

Wartym odwiedzenia jest Bazyliszek (atrakcja całoroczna) - jedyna interaktywna ciemna rodzinna atrakcja typu Interactive Dark Ride w Polsce i jedna z najnowocześniejszych na świecie. Bazyliszek nie ma ograniczeń wiekowych ani wysokościowych, dzięki czemu goście w każdym wieku mogą cieszyć się fantastyczną zabawą.

Ogromną popularnością cieszy się także Dolina Jagi, wodna rodzinna atrakcja typu rapid river. To tutaj można wyruszyć w wyprawę rwącym potokiem w miedzianym kociołku Jagi i odkryć największe tajemnice Legendii, które przez lata skrywała Dolina Jagi.

Szukasz recepty na dobrą zabawę w gronie najbliższych? Odwiedź koniecznie to magiczne miejsce!



[www.legendia.pl](http://www.legendia.pl)



## Kolej Linowa Elka

Kolejka linowa „Elka” to najdłuższa kolej nizinna w Europie. Jej trasa wiedzie od Stadionu Śląskiego aż do wesołego miasteczka. Podczas przejażdżki „Elką” można podziwiać Park Śląski z lotu ptaka, w najwyższym punkcie znajdujemy się na wysokości prawie 20 metrów nad ziemią.

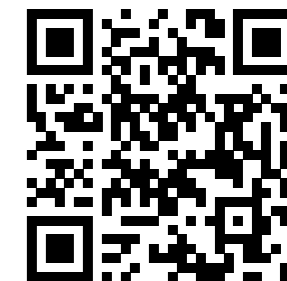
Kolejka daje odwiedzającym dwie możliwości przejazdu - kanapę mieszczącą 4 osoby oraz gondolę, którą jednocześnie może podróżować aż 8 osób. Zastosowanie kursowania w systemie mieszanym czyni ją jedyną tego typu atrakcją w całym kraju.

Górna granica prędkości Elki wynosi 5 m/s, a jej dolny pułap to około 0,5 m/s. Najczęściej, podczas rekreacyjnych przejazdów, osiąga ona prędkość 2 m/s. Przy takiej szybkości czas kursu w obie strony wynosi około 40 min. Kolej Linowa jest dostosowana dla osób ze szczególnymi potrzebami.

Obecnie w planach jest przebudowa „Elki” i ponowne jej uruchomienie w tzw. trójkącie tj. na linii Stadion Śląski - Wesołe Miasteczko, Wesołe Miasteczko - Planetarium oraz Planetarium - Stadion Śląski. Uruchomienie kolejki w dawnym szlaku uczyni ją jeszcze bardziej atrakcyjną, szczególnie biorąc pod uwagę trasę, która będzie przebiegała nad Śląskim Ogrodem Zoologicznym.



[www.elka.parkslaski.pl](http://www.elka.parkslaski.pl)





# Ogród Japoński

W Parku Śląskim jest także miejsce, w którym można poczuć orientalny klimat, wystarczy wybrać się do Ogródu Japońskiego. Został on gruntownie zrewitalizowany w 2021 r., powiększając dwukrotnie swój obszar do ponad 12 tys. mkw.

Kompozycja oparta jest o rozbudowany układ wodny, składający się z dwupoziomowego zbiornika i wodospadu. Tuż nad nim znajduje się przeszklony taras, z którego można podziwiać majestat całego ogrodu.

Kaskadę wodną zbudowano z granitowych bloków skalnych, które służą również jako podesty.

Ważnym elementem ogrodu jest także roślinność typowa dla kraju kwitnącej wiśni. Możemy podziwiać tutaj azalie, magnolie, hortensje, różaneczniki, jodły kaukaskie czy jałowce.

Teren ogrodu jest ogrodzony. Atrakcja jest czynna w okresie wiosenno-letnim również po zmroku. Wówczas również zachwyca, ponieważ jest on podświetlona. Będąc tutaj, nie tylko warto, ale i należy oddać się kontemplacji.



## Rzeźba Żyrafy

Choć stoi tylko na trzech nogach, przetrwała już ponad 60 lat! Kultowa Rzeźba Żyrafy to jedna z najbardziej znanych i rozpoznawalnych rzeźb w województwie śląskim, jest też jednym z najbardziej charakterystycznych punktów na mapie Parku Śląskiego.

To przy niej umawiamy się na wspólne spacerunki i schadzki po parku. Jest też miejscem, gdzie najczęściej wykonujemy pamiątkowe zdjęcia. Rzeźby nie można przegapić. Żyrafa spogląda na spacerowiczów z wysokości ponad 16 metrów. Widać ją jak na dłoni z ul. Chorzowskiej. To ona otwiera al. Żyrafy, którą dostaniemy się prosto pod główną bramę Śląskiego Ogrodu Zoologicznego.

„Żyrafę” odlano w 1959 roku w Gliwickich Zakładach Urządzeń Technicznych. Projekt był bardzo śmiały i zdecydowanie wyprzedzał trendy ówczesnej sztuki i architektury. W 2000 roku ruszył lifting rzeźby, który trwał rok. Żyrafa wpisana została do rejestru zabytków.



# Rosarium

To jedno z ulubionych miejsc spacerowiczów w Zielonych Płucach Śląska. Od połowy czerwca aż do jesieni można się tutaj rozkoszować widokiem 35 tys. krzewów róż, które tworzą imponujące kwietne dywany.

Cała kolekcja liczy dziś ok. 300 odmian tej wyjątkowej rośliny. Osoby aktywne chętnie ćwiczą tu jogę czy fitness. Rodziny z dziećmi z kolei doceniają bezpieczną, piękną i zadbaną przestrzeń oraz możliwość nieśpiesznego odpoczynku. Tutaj dobrze czyta się książki, słucha śpiewu ptaków, delectuje pięknem przyrody.

To w Rosarium odbywają się cykliczne i lubiane „Śniadania na trawie”. W okresie wakacji weekendowe spotkania na świeżym powietrzu dla małych i dużych cieszą się sporym zainteresowaniem. Wydarzenie to wpisało się już w stały harmonogram parkowego kalendarza.

W ogrodzie posłuchać można też koncertów Opery Śląskiej, Filharmonii Śląskiej oraz Zespołu Śląsk. Artystów usłyszeć i podziwiać można było do tej pory w ramach: „Muzycznego Bukietu Róż” oraz „Parkowego Września z Kulturą”.





# Ogród Mozaikowy

Proste kształty, harmonia oraz niezwykle klimat wyróżniają zmodernizowaną w 2021 r. przestrzeń otoczenia Hali Wystaw „Kapelusz” w Parku Śląskim, w tym ogród mozaikowy. To właśnie tu wyznaczono przestrzeń do organizowania wystaw kwiatowych, które przyciągają mnóstwo osób z całego regionu.

Spacerując alejkami w tej okolicy, w oczy rzucają się ścianki mozaikowe. Poddane pracom konserwatorskim odzyskały dawny blask, który dodatkowo został podkreślony nową iluminacją świetlną. Ponadto dwie spośród ośmiu ścian zraszane są wodą. Wszystko to razem tworzy wyjątkową kompozycję.

W ogrodzie mozaikowym wymieniono nawierzchnię wraz z podbudową. Na uwagę zasługuje system gromadzenia wody deszczowej. Powstały dwie niecki, gdzie zbierana jest woda, która służy do podlewania okolicznej roślinności.

To właśnie zieleń odgrywa tutaj jedną z kluczowych ról. Pielęgnacji poddano istniejącą w tym miejscu roślinność. Pojawiły się także nowe nasadzenia kwiatów, ozdobnych traw i bylin. Nie brakuje też miejsc do odpoczynku. Zrelaksować można się na nowych meblach parkowych – ławeczkach i leżankach.

To doskonała przestrzeń do chwili relaksu w trakcie długich spacerów po parku.



# Świątynia Petrycha

Tutaj można zapomnieć o codziennym pośpiechu i zgiełku. Waleń Świątyni Petrycha jest znacznie więcej. Warto przekonać się o tym osobiście, będąc w Parku Śląskim.

Tutaj można poczuć się jak w starożytnej Grecji czy Rzymie. Wszystko za sprawą marmurowych kolumn, które ułożone w kręgu tworzą niezwykłą konstrukcję. Świątyni szukać należy przy al. Gwiazd prowadzącej, a jakżeby inaczej do... Planetarium.

W 2020 roku Świątynia Petrycha wraz z otoczeniem przeszła gruntowną modernizację. Teraz urokliwa i bardzo klimatyczna przestrzeń wygląda jak ze snu. Całość została oświetlona. Gra światła i cieni tworzy niezwykły spektakl szczególnie po zmroku. Całość dopełniają rzeźby „Wilki” autorstwa Anny Dębskiej oraz „Totem” Józefa Trienatowskiego.

To świetna przestrzeń do organizacji kameralnych koncertów, spektakli i ślubów w plenerze.

Nazwa pochodzi od nazwiska jednego z pierwszych dyrektorów zajmujących się zielenią na terenie parku.

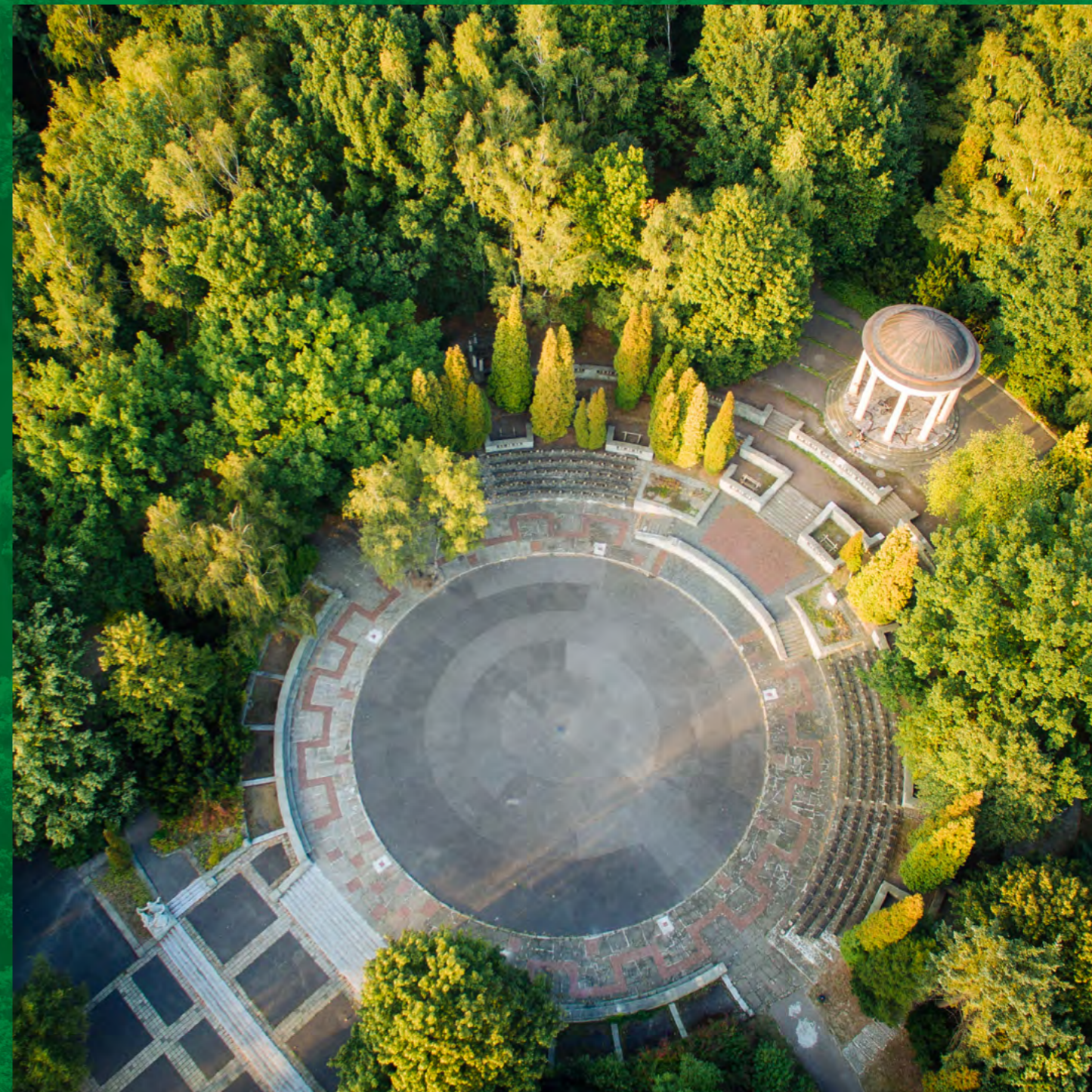


## Duży Krąg Taneczny

Starsi goście Parku Śląskiego dobrze pamiętają, jak odbywały się tutaj liczne imprezy: zabawy taneczne, koncerty, przedsięwzięcia teatralne czy sportowe. Obejrząc tu można było między innymi występy Zespołu Pieśni i Tańca „Śląsk” czy znane przedstawienie „Jesus Christ Superstar” Teatru Rozrywki w Chorzowie.

Obecnie obiekt przechodzi gruntowną modernizację. Wszystko po to, by ponownie wskrzesić ducha tego cudownego miejsca. Amfiteatr nieopodal Dużego Stawu z tygodnia, na tydzień pięknieje. Charakterystyczne dla tego miejsca rzeźby przedstawiające ludowych tancerzy, już niebawem zapraszają będą parkowych Gości do wspólnej zabawy. Obiekt przystosowany zostanie dla osób ze szczególnymi potrzebami.

W sąsiedztwie znajdują się Małe Kręgi Taneczne, które również przechodzą kompleksowy remont i będą się idealnie komponowały z rewitalizowanym obszarem.



# Kanał Regatowy

Nic nie stoi na przeszkodzie, by w Parku Śląskim poczuć się jak na Mazurach. Wystarczy wybrać się nad Kanał Regatowy, który znajdziemy w centralnym punkcie Zielonych Płuc Śląska.

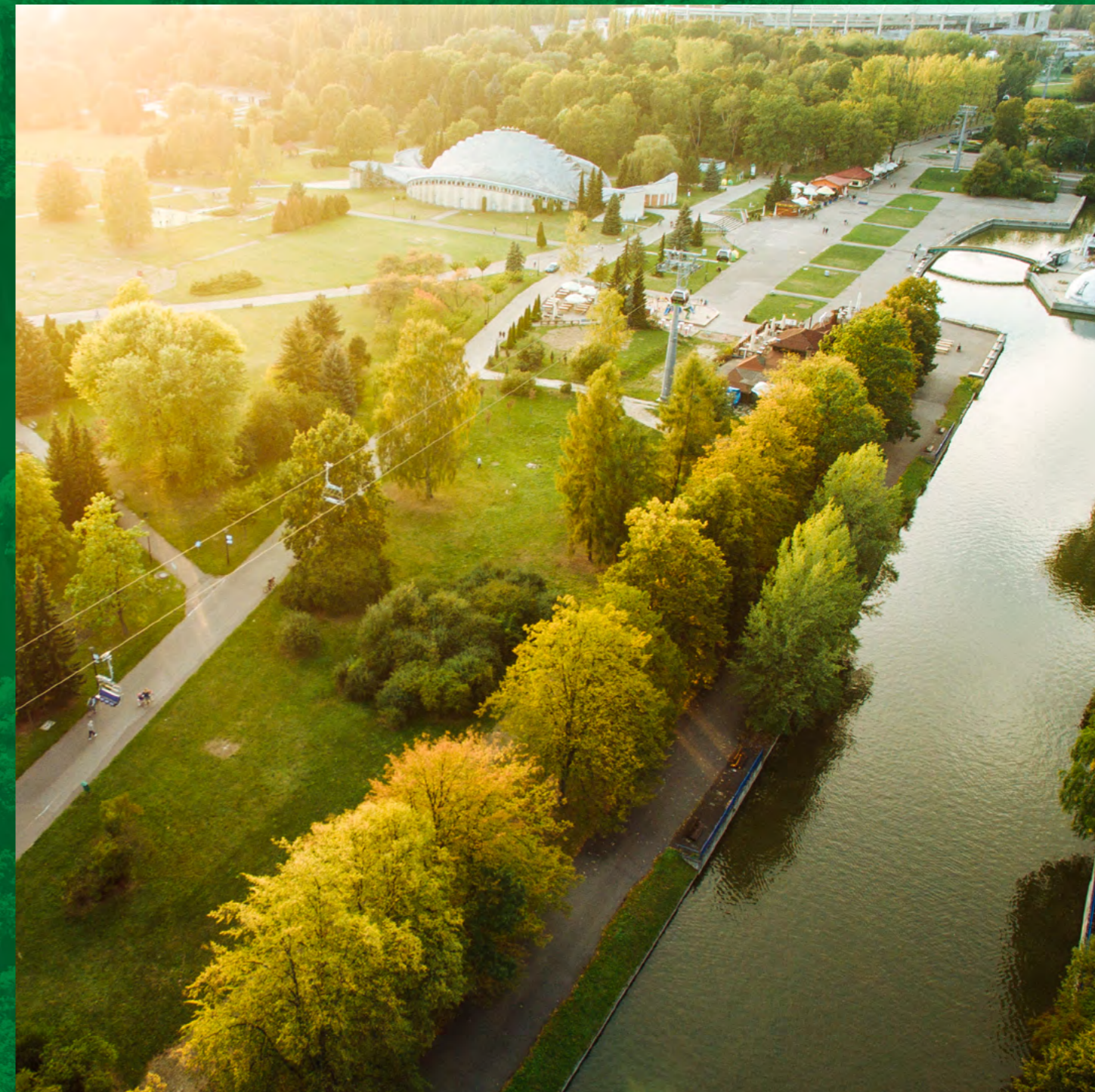
Kanał liczy 550 metrów długości. Wkrótce przejdzie gruntowną modernizację, dzięki której odzyska swój dawny blask.

Powstał jako przedłużenie Dużego Stawu z myślą o kajakach, łódkach i rowerkach wodnych, które w zależności od sezonu można tutaj wypożyczyć.

Przeprawa zostaje w pamięci, szczególnie dzieciaków. Mogą tutaj przeżyć prawdziwą piracką przygodę. Wystarczy odrobina wyobraźni. Ujście kanału wąskim przesmykiem do Dużego Stawu to kolejna porcja emocji, których warto skosztować.

Duży Staw to świetne miejsce na wędkowanie. Odpoczynek, połączony z aktywnością na świeżym powietrzu to czysta przyjemność.

Na ternie zbiornika mieści się też zautomatyzowana przepompownia. To za jej pośrednictwem woda zarówno z Kanału Regatowego, jak i Dużego Stawu trafia do nowego polderu przeciwpowodziowego.





## Galeria Rzeźby Śląskiej

Prawdziwy miłośnik sztuki powinien tu zawitać. Galeria Rzeźby Śląskiej to miejsce, które ma duszę. Tworzy ją ekspozycja kilkudziesięciu prac rzeźbiarskich, które znajdują się na polanie w sąsiedztwie restauracji „Łania”.

Galeria Rzeźby Śląskiej stała się m.in. ulubionym miejscem dla fotografów, odbywają się tutaj liczne sesje zdjęciowe, w tym sesje ślubne.

Rzeźby są efektem organizowanych tu plenerów artystycznych, na które zjeżdżali do Parku Śląskiego najbardziej znani rzeźbiarze z całego kraju.

Głównymi inicjatorami tych projektów byli należący do Związku Polskich Artystów Plastyków - Teresa Michałowska-Rauszerowa, Jerzy Egon Kwiatkowski i Tadeusz Ślimakowski.

Motyacją pomysłodawców plenerów artystycznych było zapoznanie gości parku ze sztuką regionalną oraz zaprezentowanie ich w taki sposób, aby zręcznie współgrały z naturalną parkową przestrzenią.

Ponad trzydziestu rzeźbom udało się przetrwać do dziś. Obecnie trwają intensywne prace konserwacyjne poszczególnych dzieł.



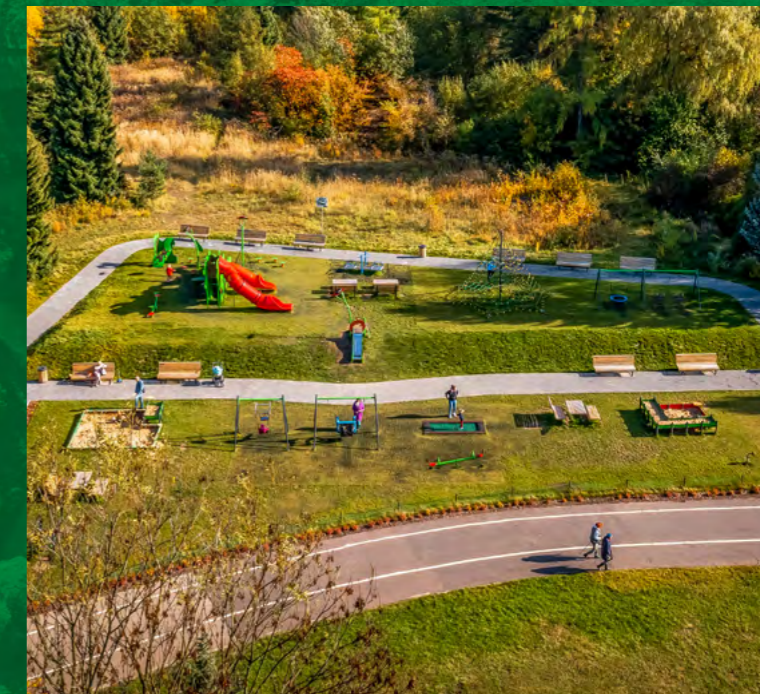
## Integracyjny plac zabaw

Choć plac zabaw kojarzy się zwykle z dziećmi, ten służy także ich rodzicom i dziadkom, nie bez powodu nosi nazwę integracyjnego placu zabaw. Jest tutaj strefa zabawy, a także część przeznaczona do rekreacji dla osób starszych.

Obiekt zajmuje prawie 2200 metrów kwadratowych. Największą atrakcją jest tzw. duży zestaw zabawowy, na którym znajduje się: zjeżdżalnia, linarium i ścianka wspinaczkowa. Jego rozmiar jest imponujący. Na placu zabaw powstała wielka piaskownica, są karuzele, huśtawki, a na skarpie kolejna zjeżdżalnia. Poza tym dzieci mogą skorzystać z trampoliny i ruchomego pomostu.

Dla osób starszych wydzielono strefę do rekreacji, to siłownia pod chmurką. Kto po treningu będzie chciał odpocząć, może skorzystać z zestawów piknikowych, wygodnych ławek i leżaków.

Już niebawem w pobliżu powstanie Ogród Społeczności Parkowej oraz pełen atrakcji wodny plac zabaw.

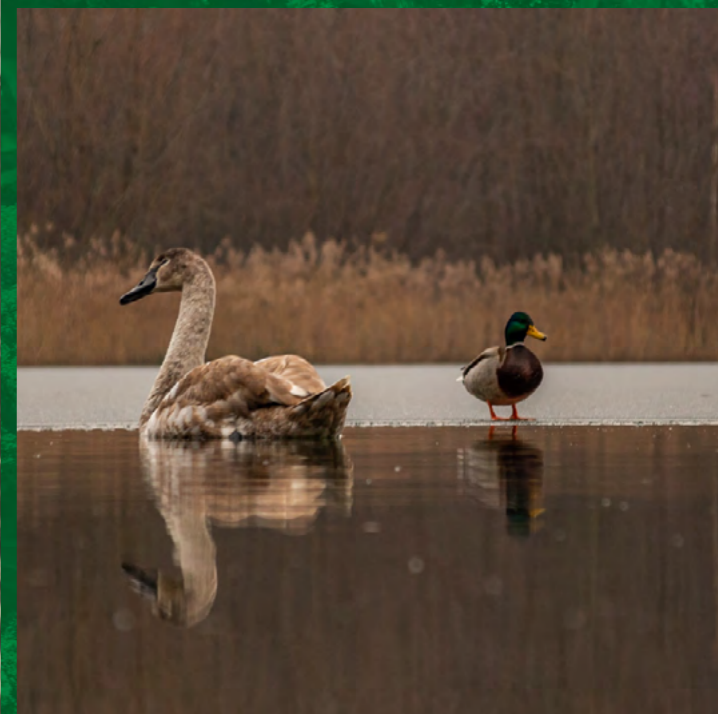


## Łabędziarnia

Kto lubi podpatrywać ptaki i wsłuchiwać się w ich cudowny śpiew koniecznie powinien odwiedzić to miejsce. Okolice Stawu Hutnik to świetna przestrzeń na przeprowadzenie żywej lekcji przyrody. W odgadywaniu gatunków ptaków pomagają tutaj edukacyjne tablice.

Teren Łabędziarni został zrewitalizowany jakiś czas temu. Ptaki można podpatrywać ze specjalnie przygotowanej czatowni. Warto zabrać ze sobą lornetkę, wtedy naszych skrzydlatych przyjaciół mamy na wyciągnięcie ręki.

Okoliczna przyroda, aura Stawu Hutnik sprawiają, że to jedno z ulubionych miejsc spacerowiczów. Nie ma tutaj tłoku, tylko my i piękna natura.

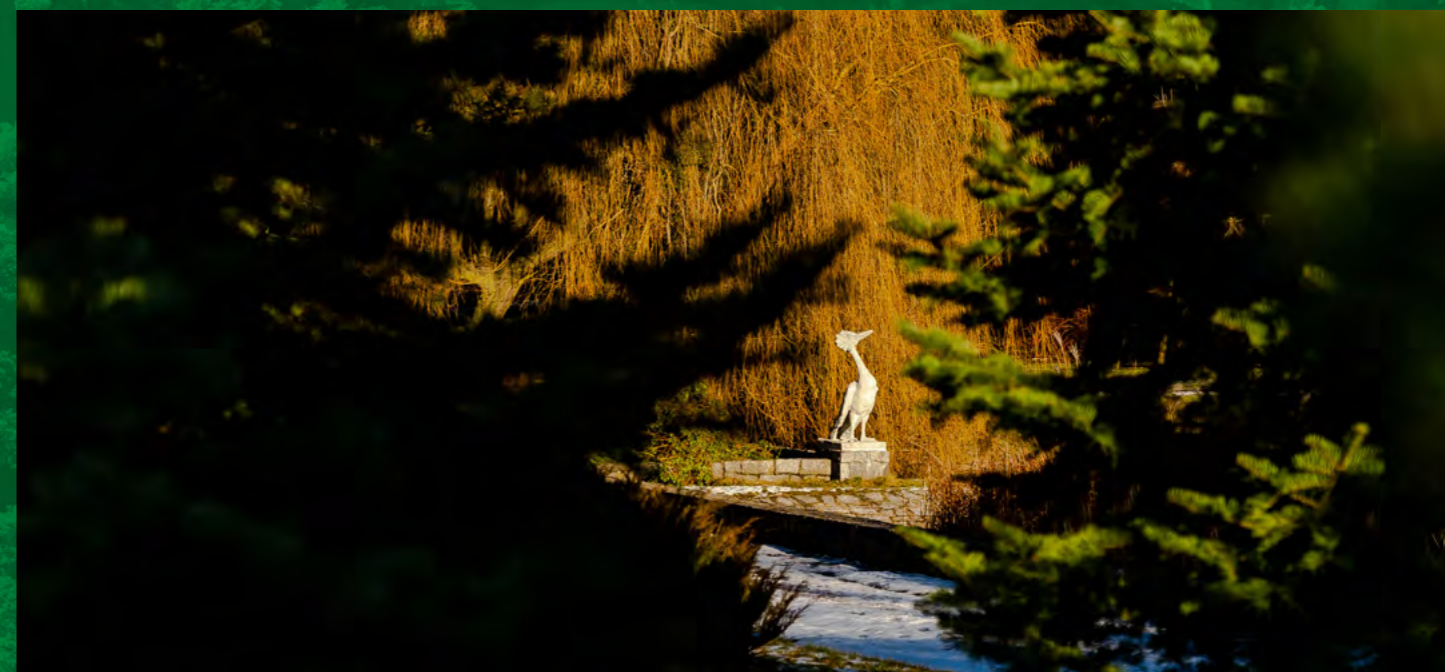
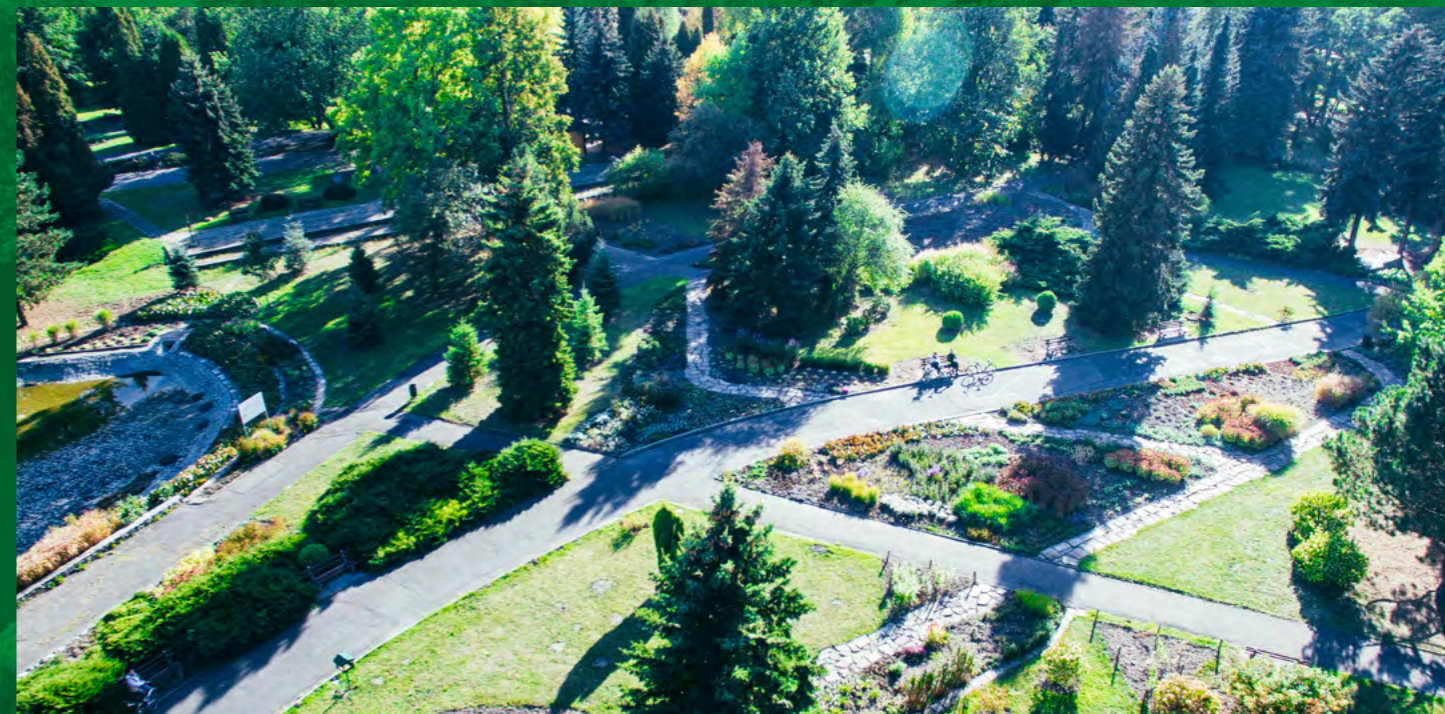


## Ogród Bylinowy i Cichy Zakątek

Malowniczy teren w samym centrum Parku Śląskiego. Kamienny mostek na tle wody stanowi idealną scenerię na zdjęcia ślubne oraz inne pamiątkowe fotografie.

Wiosną kwitną tu pachnące magnolie, letnimi wieczorami w ogrodzie bylinowym wszystkie ławki są zajęte. Zastłuchani w śpiew kosów spacerowicze, kontemplują urodę kwitnących roślin. A jest co podziwiać, bo nawet trawa ma nietypowe zabarwienie. Od strony alejek właściwie go nie widać, bo drzewa tworzą szczelny parawan.

Ogród zajmuje 1,6 ha i zachwyca różnorodnością kwiatów, krzewów, traw. Zawsze pięknie pachnie, a rabaty cieszą oko paletą barw, gdyż obsadzone są nie tylko wieloma gatunkami, ale i w taki sposób, by sąsiadowały ze sobą byliny kwitnące w różnych miesiącach. Dzięki temu ogród tonie w kwiatkach od kwietnia do sierpnia. Ponadto sadi się je w większych skupiskach, tworząc różnokolorowe kompozycje.



## Skwer 100-lecia Powstań Śląskich

Skwer 100-lecia Powstań Śląskich to miejsce, którego celem jest zachowanie w pamięci i oddanie hołdu mieszkańcom Górnego Śląska, którzy walczyli z niemiecką okupacją w latach 1919-1921.

Znajduje się on bezpośrednio przed głównym wejściem do Śląskiego Ogrodu Zoologicznego. Na powierzchni 2 ha, w otoczeniu pięknej roślinności i flag zawieszonych na czterech masztach, znajduje się tablica postawiona ku czci Powstańców Śląskich.

Otwarcie Skweru miało miejsce 15 sierpnia 2020 r., czyli dokładnie w setną rocznicę wybuchu II Powstania Śląskiego. Od tego czasu Skwer 100-lecia Powstań Śląskich jest regularnie miejscem narodowych i wojewódzkich obchodów. Przyciąga do siebie patriotów z całego kraju.



**Redakcja:**

**Dział Marketingu  
i Promocji Parku Śląskiego**

**Park Śląski**

**Aleja Różana 2  
41-501 Chorzów, Polska**



A green diamond-shaped graphic with a thin white border. Inside the diamond, there is a white QR code. Below the QR code, the website address [www.parkslaski.pl](http://www.parkslaski.pl) is written in white text.